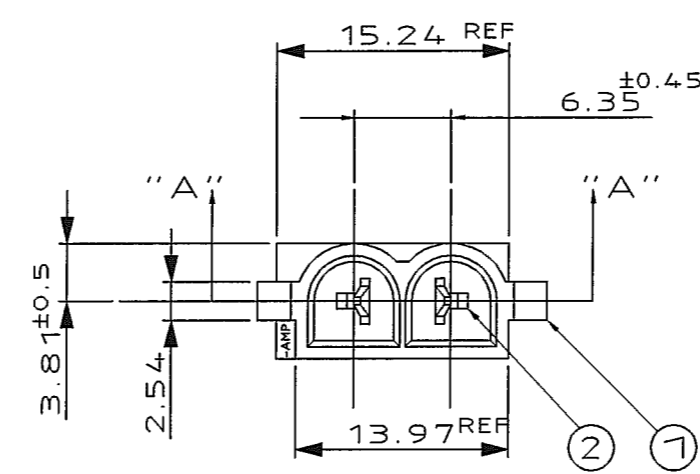
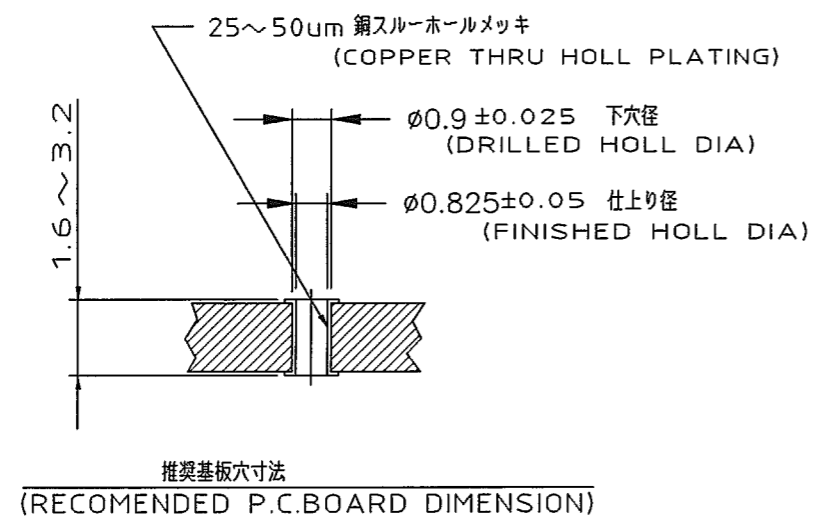
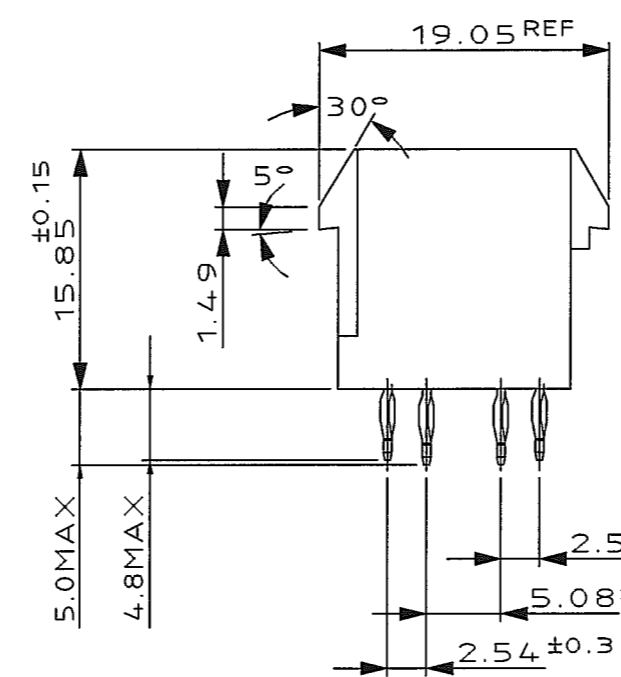
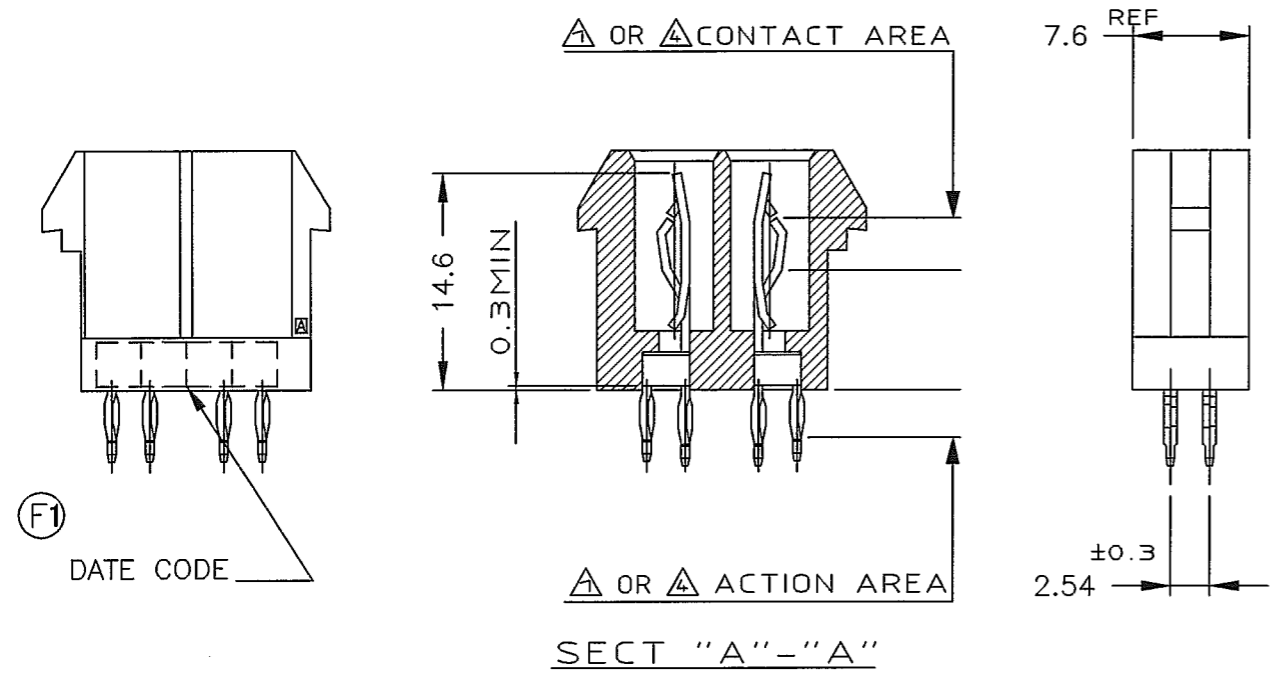


THIS DRAWING IS UNPUBLISHED. RELEASED FOR PUBLICATION 06JUL,06JUL1995
 © COPYRIGHT 1995 BY TYCO ELECTRONICS CORPORATION. ALL RIGHTS RESERVED.

LOC	DIST	REVISIONS					
J	-	P	LTR	DESCRIPTION	DATE	DWN	APVD
		G		REVISED FJD0-0256-03	29SEP2004	T.I	D.M

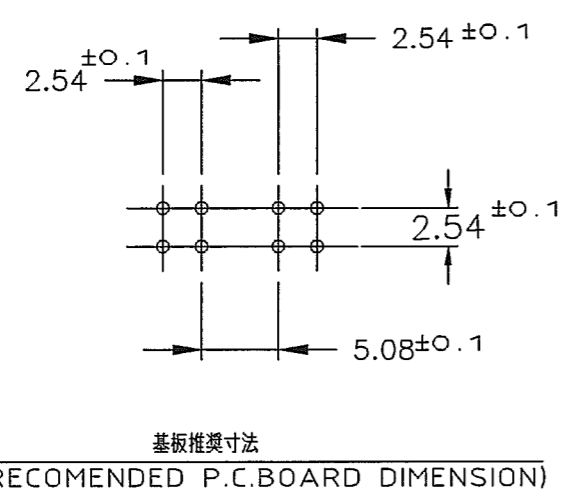


- ① FINISH : CONTACT AREA ; TIN PLATING(MATTE) 2.0μmMIN OVER ALL Ni PLATING.
 ACTION AREA ; TIN PLATING(MATTE) 0.5-2.54μm OVER ALL Ni PLATING.
 ANOTHER ; TIN PLATING(MATTE) NOT CONTROL THK.
- 2. MATCHING SOCKET IS TO BE USE P/N:350550-3,350551-3 350689-3,350919-3,640310-3
- 3. CURRENT : 15A/PIN MAX.
 WHEN USE AWG#14 UL-1015 ×CENTER WIRE N=41/0.28mm ×INSULATION DIA 3.8mm
- ② FINISH : CONTACT AREA ; GOLD PLATING 0.76μmMIN OVER ALL Ni PLATING.
 ACTION AREA ; TIN PLATING(MATTE) 0.5-2.54μm OVER ALL Ni PLATING.
 ANOTHER ; TIN PLATING(MATTE) NOT CONTROL THK.
- 5. PRODUCT SPECIFICATION : 108-5222



- ③ MESSAGING仕様:
 コンタクト部: ニッケル下地メッキの上に 2.0μmMIN のスズめっき(半光沢)を施す。
 アクション部: ニッケル下地メッキの上に 0.5-2.54μm のスズめっき(半光沢)を施す。
 それ以外は特に規定しないスズめっき(半光沢)を施す。
- 2. 相手側ソケットは P/N:350550-3,350551-3,350689-3 350919-3,640310-3 を使用のこと。
- 3. 規格電流: 15A 最大 (1極当たり)
 但し、使用電線 AWG#14 UL-1015
 芯線: 4本/0.26mm
 被覆外形: φ3.8mm
- ④ MESSAGING仕様:
 コンタクト部: ニッケル下地のの上に 0.76μmMIN の金メッキを施す。
 アクション部: ニッケル下地のの上に 0.5-2.54μm のスズめっき(半光沢)を施す。
 それ以外は特に規定しないスズめっき(半光沢)を施す。
- 5. 製品規格: 108-5222

(F1) DATE CODE



銅合金 COPPER ALLOY	ガラス入り熱可塑性樹脂、黒色 GLASS FILLED THERMO-PLASTIC, BLACK	173924-2	173924-1
② コンタクト CONTACT	① ハウジング HOUSING	表面処理 FINISH	型番 PART NUMBER

THIS DRAWING IS A CONTROLLED DOCUMENT.

DWN K.KODAIRA 03JUL1995	 Tyco Electronics AMP K.K. Kawasaki, Japan	
CHK H.AMIKURA 03JUL1995		
APVD T.SASAKI 06JUL1995		
DIMENSIONS: 単位: 耗 MM	TOLERANCES UNLESS OTHERWISE SPECIFIED: 一般公差	NAME 名称 2POS, ACTION PIN U-M-N-L PIN HEADER ASSEMBLY
0-PLC ±	1-PLC ± 10 ≤ ±0.2	SIZE
2-PLC ± 10 < ±30 ±0.25	3-PLC ± 30 < ±100 ±0.3	CAGE CODE
4-PLC ±	ANGLES ±3'	DRAWING NO 番号 173924
MATERIAL 材料 SEETABLE	FINISH 仕上 △ △	RESTRICTED TO
		WEIGHT 2.0 g
		CUSTOMER DRAWING
		SCALE 尺度 1:1
		SHEET 1 OF 1
		REV G